

ZEMĚMĚŘICKÝ ÚŘAD

Pod sídlištěm 9, 182 11 Praha 8
P. O. Box 21

Městský úřad Ústí nad Orlicí

Sychrova ulice 16

Ústí nad Orlicí

562 24

ID dat. schr.: bxcbwmg

VÁŠ DOPIS ZN. / ZE DNE

NAŠE ZNAČKA

VYŘIZUJE / TELEFON

V PRAZE DNE

ZÚ-00192/2016-
13600

Martin Šára/466023422

20.1.2016

Věc: Oznámení o výkonu topografických prací pro aktualizaci ZABAGED® v roce 2016

Zeměměřický úřad (dále jen „ZÚ“) je organizační složkou státu a vykonává na základě § 3a písm. e) zákona č. 359/1992 Sb., o zeměměřických a katastrálních orgánech správu Základní báze geografických dat České republiky (ZABAGED®). Správa ZABAGED® je podle § 4 písm. e) zákona č. 200/1994 Sb. zeměměřickou činností ve veřejném zájmu. Ustanovení § 4a zákona č. 200/1994 vymezuje obsah, správu, užití a rozšiřování dat databáze. Podrobněji určuje předmět a obsah správy databáze formy poskytování a podmínky užití prováděcí vyhláška č. 31/1995.

V souladu s výše uvedenými zákony probíhá plánované terénní topografické šetření pro aktualizaci dat ZABAGED®.

Oznamujeme vám proto, že v rámci plnění úkolů v roce 2016 budou **provádět zaměstnanci ZÚ místní topografické šetření pro obnovu ZABAGED® ve správním obvodu rozšířené působnosti vaší obce**, viz grafická příloha, na území mapových listů ZM 14 – 31 a 14 - 32 podle kladu Základní mapy měřítka 1 : 50 000.

V souladu s § 6 odst. 4 zákona č. 200/1994 Sb. vás **žádám o předání této informace městským a obecním úřadům působícím ve vymezeném prostoru a o vyvěšení tohoto oznámení na úředních deskách**. Současně vás žádám o **součinnost** v případě, že se na vás, nebo jednotlivé městské nebo obecní úřady, obrátí pověření zaměstnanci ZÚ.

Obsahem místního topografického šetření je prověřit osobně nebo dotazem charakter těch objektů a jejich vlastností, vedených v ZABAGED®, které jsou z jiných zdrojů, využívaných pro aktualizaci, (letecké měřické snímky, ortofoto, data z leteckého laserového skenování, výstupy z jiných informačních systémů veřejné správy, otevřené zdroje informací na Internetu) nejasné, nezřetelné, popř. je nelze zjistit.

Oprávnění ke vstupu do prostorů a k provádění topografických prací prokáží zaměstnanci ZÚ speciálním služebním průkazem ZÚ.

Aktuální obsah ZABAGED® je uveden v Katalogu objektů ZABAGED®, který je uveřejněn na: http://geoportal.cuzk.cz/Dokumenty/KATALOG_OBJEKTU_ZABAGED_2015.pdf.

Dovolte, abychom vás dále informovali, že právě tato data **ZABAGED®** jsou, podle zákona č. 200/1994 Sb., orgánům státní správy a územní samosprávy, pro výkon v jejich působnosti v územním rozsahu jim příslušném, **poskytována bezplatně**. Více informací o možném bezplatném poskytnutí dalších produktů ZÚ územní samosprávy, jakož i možnost zobrazení všech geografických a kartografických produktů ZÚ, je možné na adrese <http://geoportal.cuzk.cz>.

Konkrétní dotazy k poskytování našich dat a služeb lze adresovat na ZU-obchod@cuzk.cz.

Kontaktní osoba ZÚ pro terénní topografické práce:

Ing. Martin ŠÁRA,
vedoucí Oddělení sběru dat Pardubice
email: Martin.Sara@cuzk.cz
tel.: 466 023 422
mobil: 774 732 280

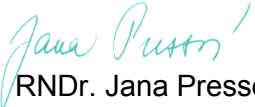
Termín topografického šetření:

ZM 1431 1-3/2016

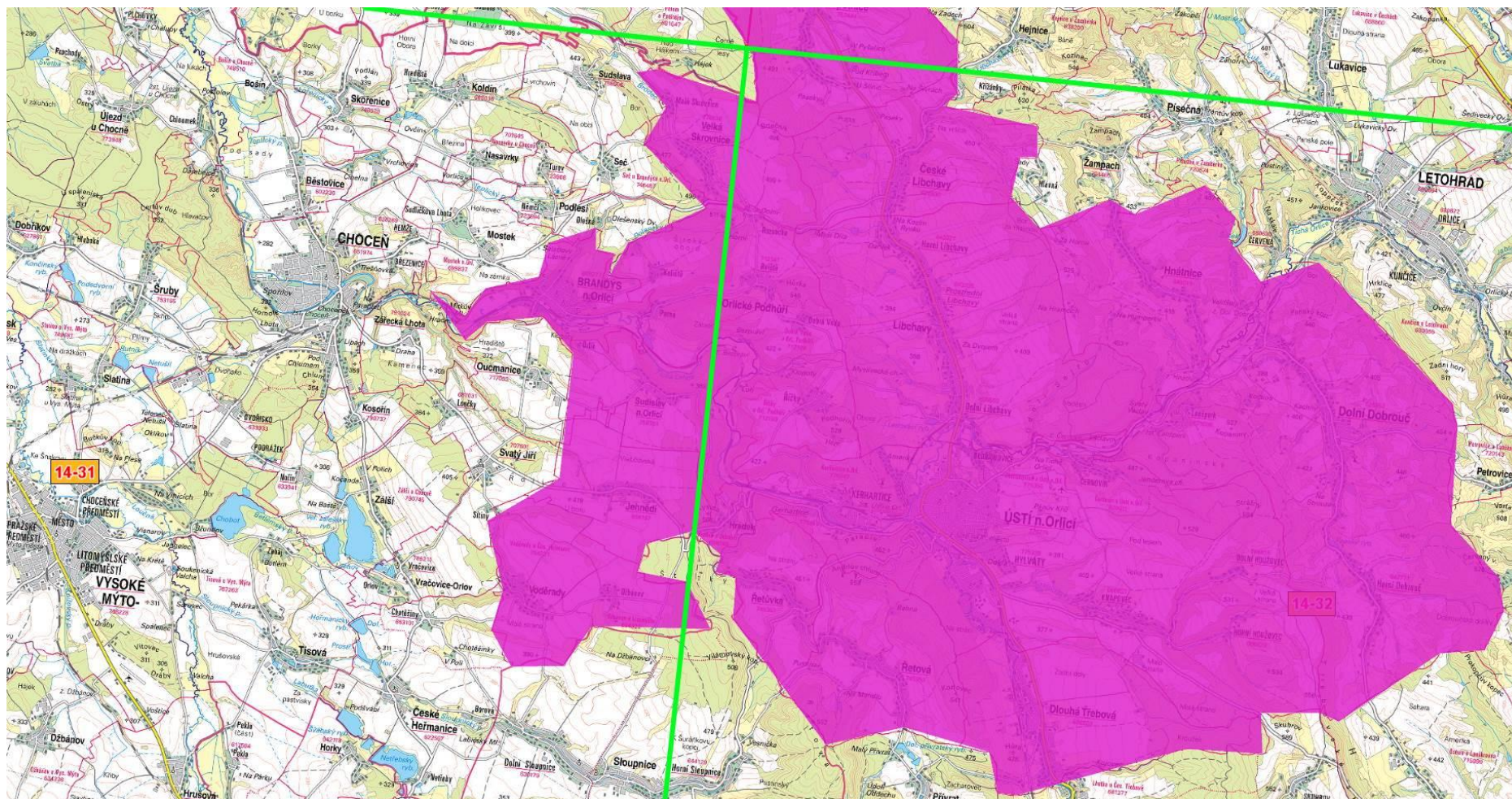
ZM 1432 3-6/2016

Přílohy:

1. Vyznačené území aktualizace ZABAGED® ZM 14-31 a 14 - 32
2. Seznam obcí, jejichž celé nebo část území spadá do vymezeného prostoru aktualizace


RNDr. Jana Pressová
vedoucí Odboru ZABAGED

Příloha 1: Vyznačené území aktualizace ZABAGED®



Příloha 2: Seznam obcí, jejichž celé nebo část území spadá do vymezeného prostoru aktualizace

ZM50	Obec	Typ obce	ORP
1431	Hrádek	Obec	Ústí nad Orlicí
1431	Brandýs nad Orlicí	Město	Ústí nad Orlicí
1431	Jehnědí	Obec	Ústí nad Orlicí
1431	Orlické Podhůří	Obec	Ústí nad Orlicí
1431	Sudislav nad Orlicí	Obec	Ústí nad Orlicí
1431	Velká Skrovnice	Obec	Ústí nad Orlicí
1431	Voděrady	Obec	Ústí nad Orlicí
1432	Hrádek	Obec	Ústí nad Orlicí
1432	Dlouhá Třebová	Obec	Ústí nad Orlicí
1432	Ústí nad Orlicí	Město	Ústí nad Orlicí
1432	České Libchavy	Obec	Ústí nad Orlicí
1432	Dolní Dobrouč	Obec	Ústí nad Orlicí
1432	Libchavy	Obec	Ústí nad Orlicí
1432	Hnátnice	Obec	Ústí nad Orlicí
1432	Jehnědí	Obec	Ústí nad Orlicí
1432	Orlické Podhůří	Obec	Ústí nad Orlicí
1432	Řetová	Obec	Ústí nad Orlicí
1432	Řetůvka	Obec	Ústí nad Orlicí
1432	Sopotnice	Obec	Ústí nad Orlicí
1432	Sudislav nad Orlicí	Obec	Ústí nad Orlicí
1432	Velká Skrovnice	Obec	Ústí nad Orlicí
1432	Voděrady	Obec	Ústí nad Orlicí